

働き方・休み方改善

ポータルサイトを活用して

働きやすい、休みやすい

職場をつくりませんか？

このウェブサイトは、皆さまに向けて、社員の働き方・休み方の見直しや改善に役立つ情報を提供しています。働きやすい職場づくりのために活用してみませんか？



<https://work-holiday.mhlw.go.jp/>

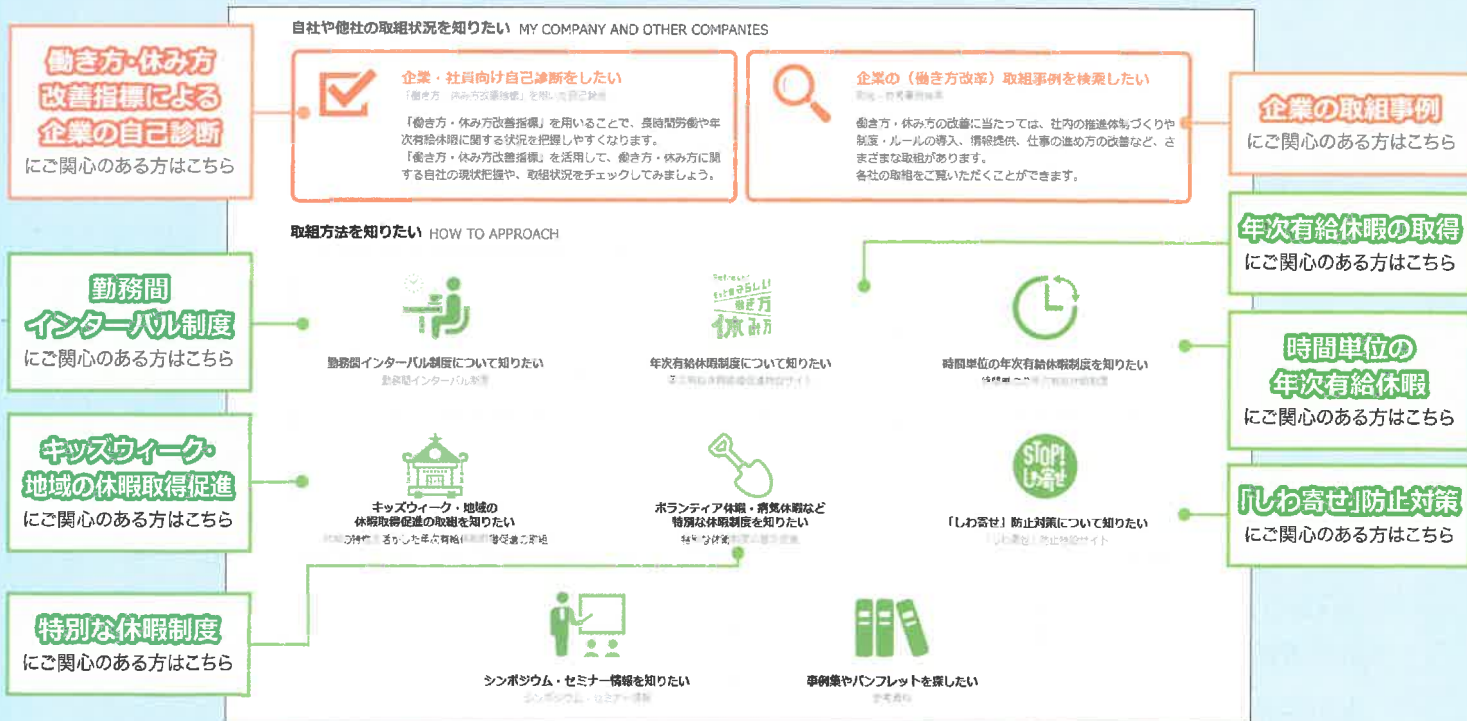
働き方休み方

検索

スマートフォンにも対応▶



働き方・休み方改善ポータルサイトでは、下記のように、ご関心に応じたページをそれぞれ用意しています。



働き方・休み方の改善には、企業の実態を踏まえた上で、経営トップが見直しなどの判断をしていくことが重要です。

「働き方・休み方改善ポータルサイト」は、企業の皆さまに向けて、社員の働き方・休み方の見直しや改善に役立つ情報を提供するウェブサイトです。企業・社員の方が「働き方・休み方改善指標」を活用して自己診断をしたり、企業の取組事例を確認することができます。また、働き方・休み方に関する様々な制度（勤務間インターバル制度、時間単位の年次有給休暇、ボランティア休暇・病気休暇などの特別な休暇制度など）についても紹介しています。働き方・休み方改革の取組にぜひご活用ください。



企業・社員向けの診断ができます



企業・社員向け自己診断をしたい
「働き方・休み方改善指標」を用いた自己診断

企業向け診断をすると…

- 1 自社の働き方・休み方に関する現状や課題を把握・分析することができます。
- 2 自社の働き方・休み方の改善に向けて、対策を検討するためのヒントが得られます。

また、合わせて社員向け診断を活用すると、社員の視点からも自社の働き方・休み方に関する現状を把握することができます。

「働き方・休み方改善指標」を用いることで、自社の長時間労働や年次有給休暇に関する状況を把握しやすくなります。企業向け診断を行い、自社の実態や課題を把握して、改善に向けての対策を検討しましょう。診断結果は、レーダーチャート、タイプ診断、休み方の課題フェーズなどが表示されます。

レーダーチャート

働き方・休み方の現状把握

働き方・休み方に関する自社の指標の状況は、上記のとおりです。同業種の企業との平均（黄色のレーダーチャート）や、上記の%値（青のレーダーチャート）と参考にしながら、自社の状況を把握しましょう。

タイプ診断

自社のタイプ分類

働き方・休み方の現状把握の結果、自社のタイプは上記のとおり診断されました。

休み方の課題フェーズと取組項目

自社の年次有給休暇平均取得日数、平均取得率を基準・全国平均と比較した結果、自社のタイプは下記のとおり「フェーズ3」または「フェーズ4」と診断されました。

基準・全国平均との比較

自社の年次有給休暇平均取得日数	自社の年次有給休暇平均取得率	フェーズ
6.5日	51.7%	フェーズ3

フェーズ3は以下の状況が考えられます。

- ・ 全社平均の取得率は、世間の平均水準と遜色ない
- ・ しかし、一部の部署・職種・職位（特に管理職層）の取得率が低く、業種によって偏りが生じている

※ユーザー登録をすることで診断結果を保存し、過去のデータと比較ができます。定期的に診断し、自社の取組状況をチェックしましょう！

企業の取組事例を検索できます



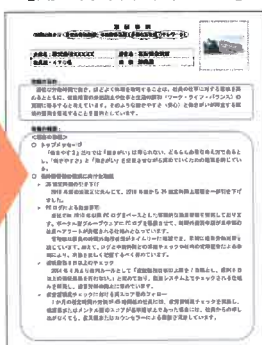
企業の（働き方改革）取組事例を検索したい

働き方改革に取り組んでいる企業の事例を、業種別、規模別で調べたり、キーワード検索ができます。自社の働き方・休み方改革の取組の参考にご活用ください。

【働き方改革に取り組んでいる事例検索画面】



【働き方改革取組事例】



働き方・休み方に関する様々な制度



「勤務間インターバル制度」「時間単位の年次有給休暇」「特別な休暇制度」などについて、企業の取組事例の紹介や、リーフレットなどの資料を掲載しています。自社における制度検討の参考にご活用ください。



各制度に関するリーフレット(例)